

## Impressum

Universitätsstadt Siegen  
Der Bürgermeister  
Soziales | Rückkehrberatung  
Rathaus Weidenau  
Weidenauer Str. 211-213  
57076 Siegen



[www.siegen.de/return](http://www.siegen.de/return)  
[www.facebook.com/universitaetsstadt.siegen](https://www.facebook.com/universitaetsstadt.siegen)  
[www.twitter.com/stadt\\_siegen](https://www.twitter.com/stadt_siegen)

## Ansprechpartner

Andreas Zahlten  
Zimmer 129

Telefon: (0271) 404-2129  
Telefax: (0271) 404-2718  
E-Mail: [a.zahlten@siegen.de](mailto:a.zahlten@siegen.de)

## Sprechzeiten

**Montag bis Freitag**  
08.00 bis 12.00 Uhr

**Dienstag**  
14.00 bis 16.00 Uhr

**Donnerstag**  
14.00 bis 17.00 Uhr

sowie nach Vereinbarung.

In Zusammenarbeit mit



Bundesamt  
für Migration  
und Flüchtlinge



## Perspektive: Freiwillige Rückkehr

Beratungsangebote, Rückkehrprogramme,  
Reintegration



International Organization for Migration (IOM)  
Organisation internationale pour les migrations (OIM)  
Organización Internacional para las Migraciones (OIM)



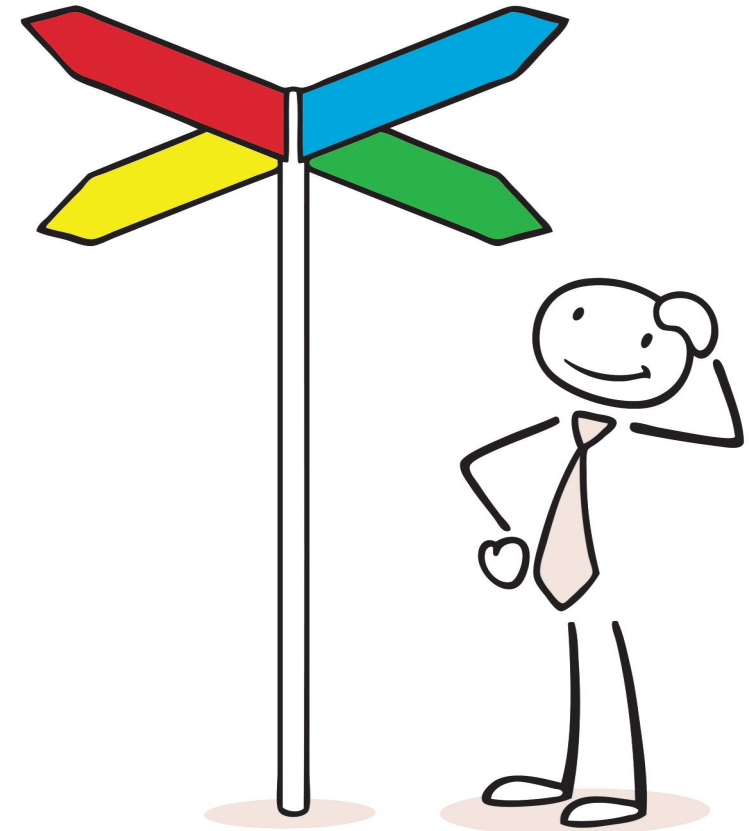
Asyl-, Migrations- und  
Integrationsfonds  
(AMIF)



Bundesministerium  
des Innern, für Bau  
und Heimat



Bundesministerium für  
wirtschaftliche Zusammenarbeit  
und Entwicklung



## Rückkehr- beratung

Beratungsangebote  
Rückkehrprogramme  
Re-Integration



## Die Rückkehr- und Perspektivberatung der Universitätsstadt Siegen

### Die Rückkehrberatung

hilft aktiv mit Beratung und Unterstützung zur freiwilligen Rückkehr und Weiterwanderung. Durch die enge Vernetzung mit entsprechenden Institutionen des BAMF und der EU ist es möglich, passende Unterstützungen und Hilfsangebote zügig und zielgerichtet den ausreisewilligen Personen zur Verfügung zu stellen, um eine adäquate und stressfreie Heimreise zu ermöglichen.

Die Beratung erfolgt in enger Zusammenarbeit mit:

- den Beratungseinrichtungen der Stadt Siegen und der Freien Träger
- dem Bundessamt für Migration und Flüchtlinge
- den Bundesländern sowie
- der Internationalen Organisation für Migration
- und dem Hohen Flüchtlingskommissar der Vereinten Nationen (UNHCR).

## Die Rückkehrberatung ist Anlaufstelle für folgende Personengruppen

Die Mitarbeiter der Beratungsstelle helfen vorwiegend der großen Zahl an ausreisepflichtigen Personen, die in Unterkünften und bereitgestellten Wohnungen der Stadt Siegen wohnen und ausreisen möchten oder zur Ausreise verpflichtet sind.

Dazu gehören Personen,

- die im Besitz einer Aufenthaltsgenehmigung sind und freiwillig ausreisen möchten.
- die zur Ausreise verpflichtet sind und eine selbstbestimmte Ausreise vorziehen.
- mit Aufenthaltstitel, die planen, dauerhaft auszureisen
- ohne Aufenthaltstitel, die freiwillig ausreisen möchten.

Allen Personen soll eine Ausreise in Würde ermöglicht werden.



- Vermittlung von Unterstützungsleistungen
- REAG/GARP, Starthilfe Plus, ERIN, Ura
- Kommunale Mittel, sowie Individualhilfe in Form von Sachmitteln
- Mitgestaltung des Ausreisezeitpunkts
- Übernahme der Beförderungskosten und Starthilfen
- Reintegrationsmaßnahmen im Herkunftsland
- Wiedereinreisesperren sowie Zwangsmaßnahmen werden vermieden