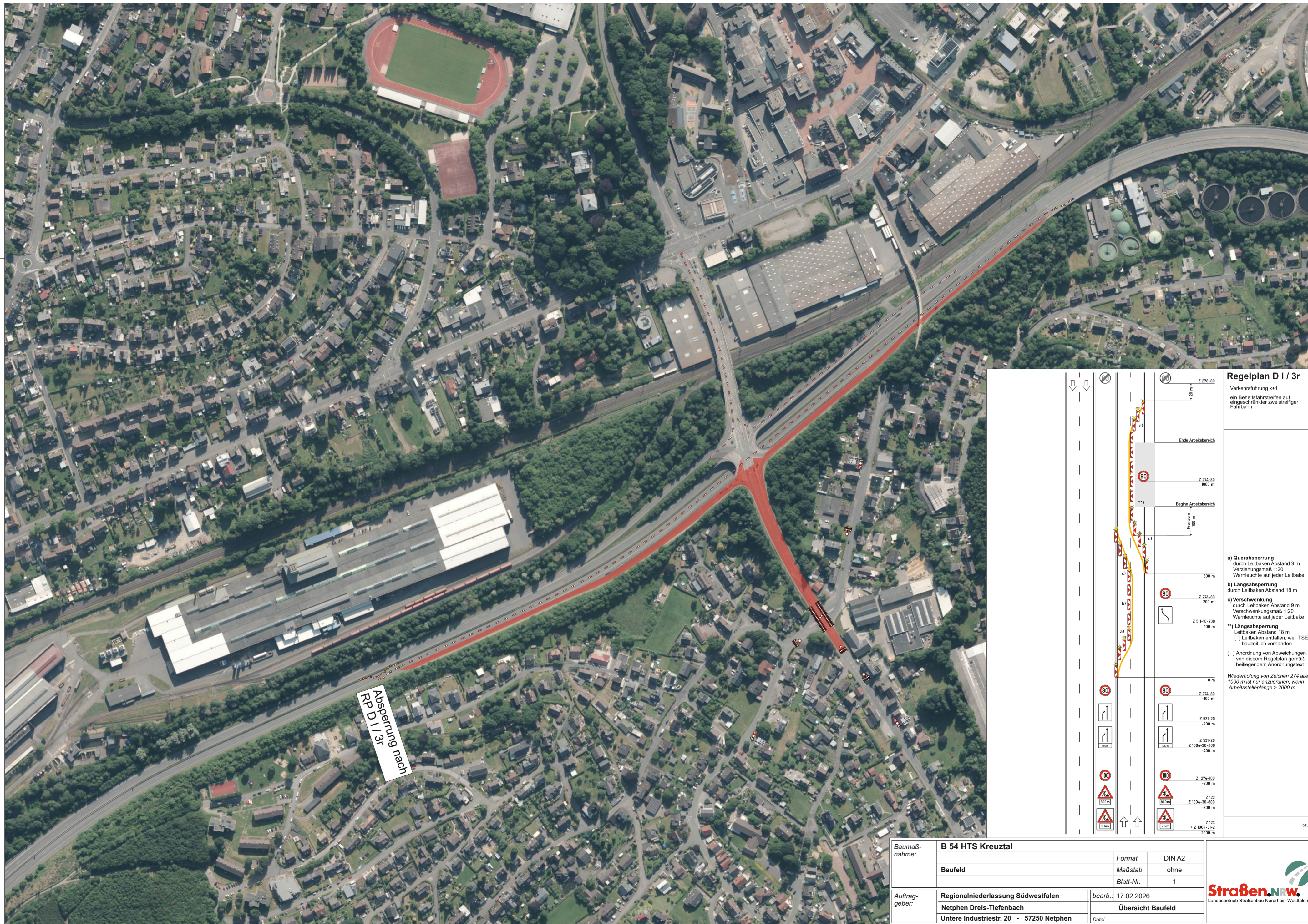


Baumaßnahme:	<b>B 54 HTS Kreuztal</b>	Format:	DIN A1
Verkehrsführung und Planfeststandorte:		Maßstab:	unmaßstäblich
hier: Umleitungstrecken Bauabschnitt 2		Blatt-Nr.:	1
Auftraggeber:	Regionale Niederlassung Südwestfalen Netphen Dreis-Tiefenbach Untere Industriestraße 20 - 57250 Netphen	bearb.:	04.02.2026
		Umfeld- und VZ-Plan	

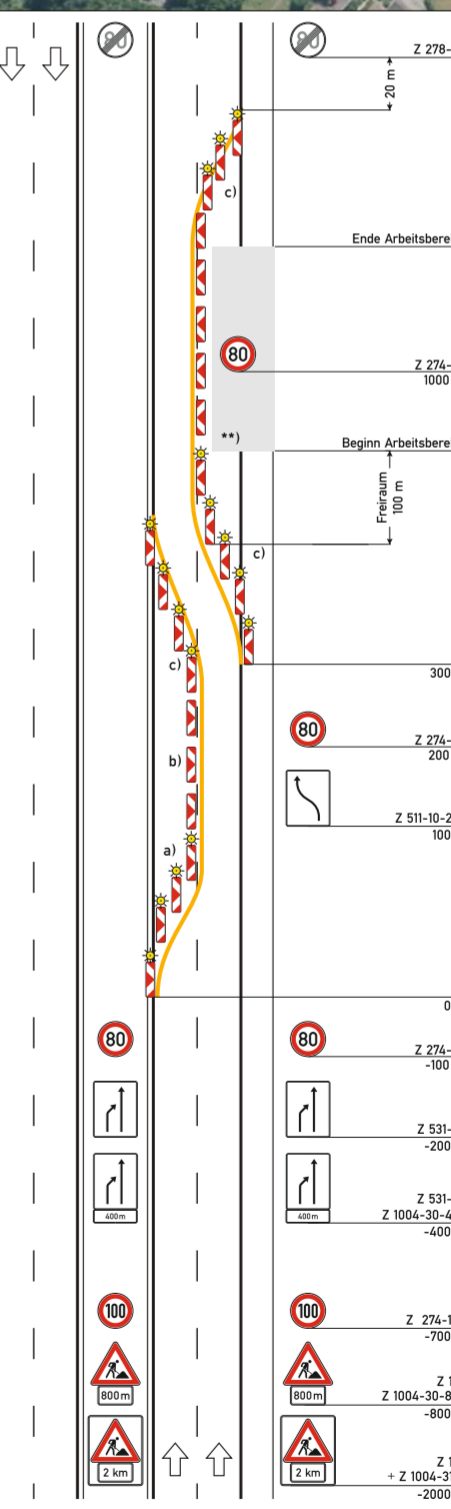




Abspernung nach  
RP D 1 / 3r

**Regelplan D 1 / 3r**

Verkehrsführung x+1  
ein Behelfsfahrtstreifen auf  
eingeschränkter zweistreifiger  
Fahrbahn



- a) **Querabspernung**  
durch Leitbaken Abstand 9 m  
Verzweigungsmaß 1:20  
Warnleuchte auf jeder Leitbake
- b) **Längsabspernung**  
durch Leitbaken Abstand 18 m
- c) **Verschwenkung**  
durch Leitbaken Abstand 9 m  
Verschwenkungsmaß 1:20  
Warnleuchte auf jeder Leitbake
- \*\***Längsabspernung**  
Leitbaken Abstand 18 m  
[ ] Leitbaken entfallen, weil TSE  
bauteillich vorhanden  
[ ] Anordnung von Abweichungen  
von diesem Regelplan gemäß  
beiliegendem Anordnungstext

Wiederholung von Zeichen 274 alle  
1000 m ist nur anzuordnen, wenn  
Arbeitsstellenlänge > 2000 m

Baumaßnahme:	<b>B 54 HTS Kreuztal</b>		Format:	DIN A2
Baufeld:			Maßstab:	ohne
			Blatt-Nr.:	1
Auftraggeber:	Regionalniederlassung Südwestfalen Netphen Dreis-Tiefenbach Untere Industriestr. 20 - 57250 Netphen	bearb.:	17.02.2026	
		Datei:	Übersicht Baufeld	

