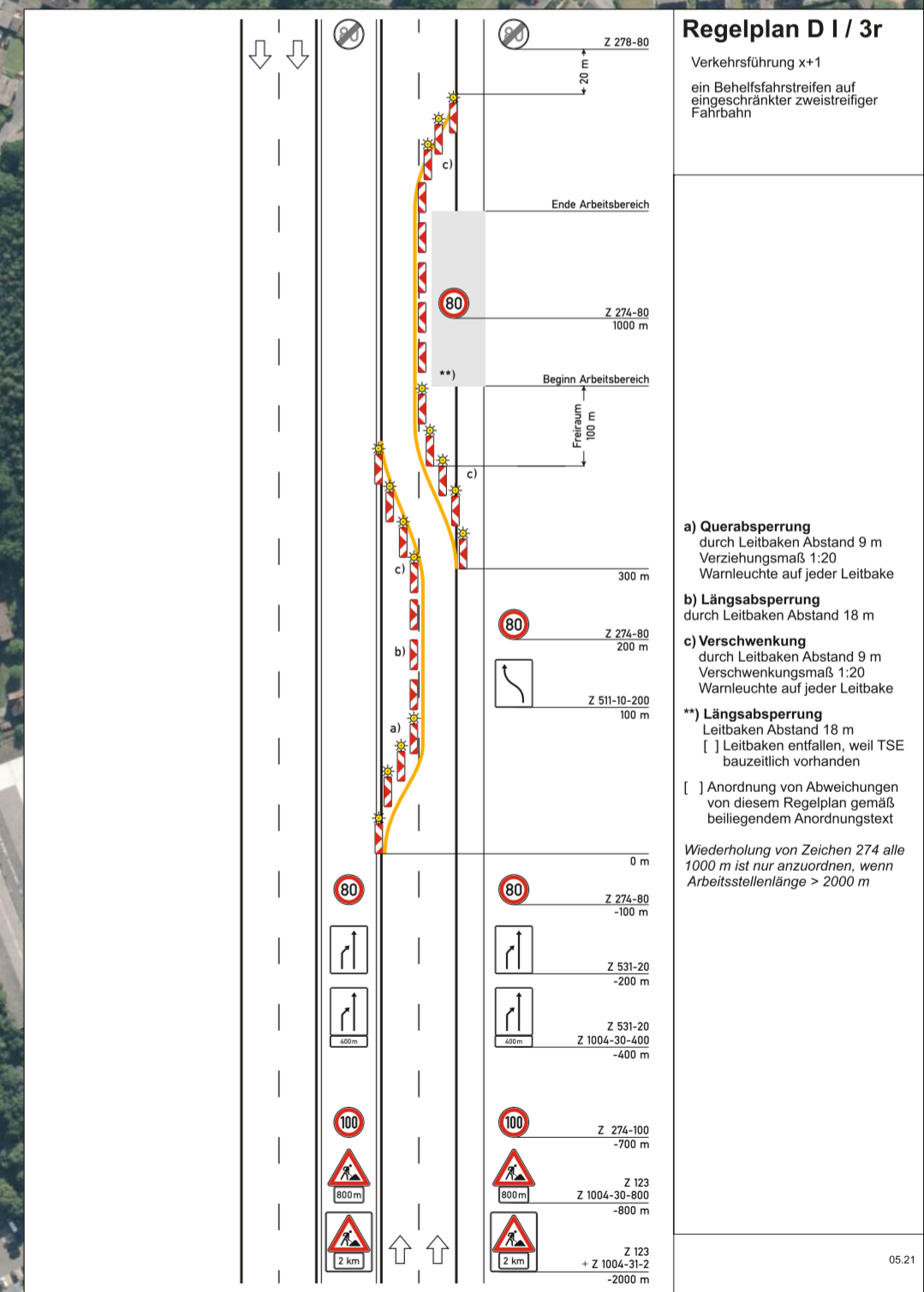


Baummaßnahme:	<b>B 54 HTS Kreuztal</b>	Format:	DIN A1
Verkehrsführung und Plantafelstandorte hier: Umleitungsstrecken Bauabschnitt 1		Maßstab:	unmaßstäblich
Auftraggeber:	Regionalliederausstellung Südwestfalen Netphen Dreis-Tiefenbach Untere Industriestraße 20 - 57250 Netphen	Blatt-Nr.:	1
		bearb.:	04.02.2026
		Umfang:	Umleitungs- und VZ-Plan
		Datum:	





Absperrung D 1 / 3r



**Regelplan D 1 / 3r**

Verkehrsführung x+1  
ein Behelfsfahrtstreifen auf eingeschränkter zweistreifiger Fahrbahn

- a) **Querabsperzung**  
durch Leitbaken Abstand 9 m  
Verzweigungsmaß 1:20  
Warnleuchte auf jeder Leitbake
- b) **Längsabsperzung**  
durch Leitbaken Abstand 18 m
- c) **Verschwenkung**  
durch Leitbaken Abstand 9 m  
Verschwenkungsmaß 1:20  
Warnleuchte auf jeder Leitbake

\*\***) Längsabsperzung**  
Leitbaken Abstand 18 m  
[ ] Leitbaken entfallen, weil TSE bauzeitlich vorhanden  
[ ] Anordnung von Abweichungen von diesem Regelplan gemäß beiliegendem Anordnungstext

Wiederholung von Zeichen 274 alle 1000 m ist nur anzuordnen, wenn Arbeitsstellenlänge > 2000 m

05.21

Baumaßnahme:	<b>B 54 HTS Kreuztal</b>		Format	DIN A2
	Übersicht Baufeld		Maßstab	ohne
			Blatt-Nr.	1
Auftraggeber:	Regionalniederlassung Südwestfalen		bearb.: 17.02.2026	Übersicht
	Netphen Dreis-Tiefenbach			
	Untere Industriestr. 20 - 57250 Netphen			
	Datei			

