



Wahlbezirkseinteilung zur Kommunalwahl 2025

Der Wahlausschuss der Stadt Siegen hat in seiner Sitzung am 8. Januar 2025 das Wahlgebiet der Universitätsstadt Siegen für die Kommunalwahl im Jahr 2025 in 29 Wahlbezirke eingeteilt.

Diese Wahlbezirkseinteilung wird hiermit gemäß § 6 des Gesetzes über die Kommunalwahlen im Lande Nordrhein-Westfalen (Kommunalwahlgesetz-KWahlG) in der Fassung der Bekanntmachung vom 30. Juni 1998 (GV NRW. S. 454), zuletzt geändert durch Gesetz vom 5. Juli 2024 (GV. NRW. S. 444) öffentlich bekanntgemacht.

Weitere Informationen über die Sitzung des Wahlausschusses finden Sie im Ratsinformationssystem der Stadt Siegen [→ <https://ratsinfo.siegen.de/>]

Folgende Straßen gehören zu den einzelnen Bezirken:

Wahlbezirk 1 (Meiswinkel, Langenholdinghausen, Birlenbach)

Abendröthe 1-28, Am Altenberg 3-53, Am Eibel 1-9, Am Heiligen 1-5, Am Kirrberg 3-28, Am Lehnhof 1-37, Am Mühlenberg 6-25, Am Nöchel 1-12, Am Zäunchen 5-25, An den Weiden 1-17, An den Weiden 41-61, Auf dem Bruch 1-43, Berghofstraße 1-30, Bergkiefernweg 2-12, Birlenbacher Straße 103-216, Birlenbacher Straße 209-246, Buchtal 1-5, Erlenweg 1-13, Fußfeld 1-25, Halsenbachstraße 1-34, Heesttalstraße 1-35, Heidenfeld 2-8, Hof Altenberg 1, Hof Halsenbach 1-2, Hof Heckseifen 1, Hofbachstraße 167-195, Holdinghauser Straße 1-58, Holzklaustraße 2-42, Iderbachstraße 6-73, Im Altengarten 1-11, Im Gäßchen 5-15, In der Furth 1-21, Kalte Seite 1-11, Mühlchenstraße 1b-40, Olper Straße 4-65, Richelsbachstraße 1-8, Rotenhain 1-15a, Schießbergstraße 160-172, Schwarzenbachstraße 4-5, Schweizer Seifen 1-7, Sonnenwinkel 8-50, Über den Höfen 4-10, Vor den Birken 2-27, Vor der Schule 1-11, Weidekamp 1-21, Weiherdammstraße 1-6, Wildrosenallee 1-15, Wildweg 1-27, Zinnwald 2-5, Zum Eulenbruch 11, Zum Wäldchen 1-5

Wahlbezirk 2 (Buchen, Sohlbach, Geisweid-Wenschte teilweise)

Adlerstraße 3-25, Adolf-Saenger-Straße 1-39, Akazienweg 1-28, Am Hochwald 2-13, Am Hohen Feld 1-15, Am Rückelchen 1-20, Am Rückelchen 17, Am Wäldchen 4-14, Am Wiesenhang 1-8, Bruchwiese 1-22, Buchener Straße 1-44, Buchenweg 1-21, Bussardweg 1-10, Dohlenweg 1-14, Eibenweg 3-26, Eichenallee 1-38, Elsa-Brändström-Straße 1-10, Elsterweg 2-10, Eschenweg 1-30, Eulenweg 1-12, Falkenstraße 2a-36, Fasanenweg 2-6, Friedlandstraße 1-21, Gewerbestraße 5-26, Grüner Weg 1-9, Gutenbergstraße 1-113, Habichtweg 2-20, Heesstraße 1-32, Hof Schutte 1, Im Gartenfeld 1-6, Im Gensterfeld 1-29, Im Seifen 1-18, Im Struthwald 1-10, Jakob-Scheiner-Straße 1-14a, Kastanienweg 1-11, Kohlenbergstraße 4-22, Lange Wiese 1-5, Langenauer Straße 1-4, Lärchenweg 1-31, Meisenweg 1-10, Moosweg 1-7, Otto-Brenner-Platz 1-28, Otto-Brenner-Straße 1-38, Pappelweg 1-11, Patmosweg 19-65, Rüsterweg 2-12, Salamanderweg 1-16, Schwalbenweg 2-44, Spechtweg 1-22, Sperberweg 1-11, Taubenweg 1-27, Teichweg 1-8, Wacholderweg 1-45, Waidmannsweg 1-18, Wasserweg 1-20, Zum Schulwald 1-40

Wahlbezirk 3 (Geisweid-Hoher Rain, Nieder- und Obersetzen, Dillnhütten)

Adalbert-Stifter-Weg 7-19, Am Hohen Rain 2-8, Am Hohen Rain 9-34, An der Setze 1-7, Braasfeld 1-22, Brachhain 3-55, Breitenbruch 1-4, Brentanostraße 2-28, Bruchstraße 1-30, Buschhütter Straße 1-38, Dellweg 2-22, Dillnhütter Straße 1-31, Dreisbacher Straße 2-52, Droste-Hülshoff-Straße 1-14, Eschgarten 2-20, Ferndorfsteg 2-165, Fontanestraße 1-30, Geibelstraße 1-62, Geisweider Straße 105-192, Glabacher Ecke 1-7, Grubenwiese 1-15, Hebbelstraße 1-32, Hofacker 1-10, In der Burbach 1-55, Kastenweg 1-14, Kirchwiese 1-17, Krauseburg 1-15, Kredenbacher Weg 1-12a, Lambertweg 2-18, Lohscheffelweg 2-3, Löhstraße 1-38, Neuwiese 3-17, Schilfweg 1-10, Schützenwiese 9-34, Setzetalstraße 2-91, Sonnenstraße 1-60, Steimelstraße 1-18, Stormstraße 2-225, Suttnerweg 3-20, Tannenwald 3-10, Unglinghäuser Straße 1-200, Unterm Steimel 2-56, Vor der Ley 4-19, Wilhelm-Busch-Straße 1-21, Wollsbachstraße 1-11, Zum Kallenberg 1-12

Wahlbezirk 4 (Geisweid-Ruhrstraße, -Mitte, -Stahlwerke)

Adolf-Wurmbach-Straße 1-61, Akeleiweg 1-2, Am Bauhof 2-10, Am Sohlbach 2-34, An der Talkirche 1-11, Aternweg 1-15, Auf der Schläfe 1-4, Bachstraße 1-8, Bahnstraße 2-66, Bergstraße 1-112, Bilzestraße 1-27, Bodelschwingstraße 1-22, Dahlienweg 1-54, Erikaweg 1-7, Fingerhutweg 6-15, Fliederweg 1-8, Friedrichsplatz 1-7, Fuch sienweg 1-9, Geisweider Straße 21-104, Gottfried-Keller-Straße 1-35, Heidlofweg 1-7, Im Ruhrstgarten 1-6, Im Wiesental 1-93, Irisweg 2-6, Johann-Hus-Straße 2-11, Koomansstraße 2-25, Koomansstraße 22-76, Krokusweg 1-4, Lavendelweg 1-25, Lindenplatz 1-7, Marktstraße 1-46, Marktstraße 41-70, Obere Kaiserstraße 6, Patmosweg 10-30, Philippstraße 2-6, Primelweg 2-24, Querstraße 1-8, Rathausstraße 1-22, Rijnsburger Straße 1-13, Ritterspornweg 4-15, Röntgenstraße 1-21, Rudolfstraße 1-6, Ruhrststraße 1-82, Schöntalstraße 1-45, Sohlbacher Straße 53-224, Thymianweg 1-12, Trifftweg 2-27, Veilchenweg 1-11, Viktoriastraße 1-4, Wartburgstraße 7-33

Wahlbezirk 5 (Geisweid-Schießberg, -Wensch teilweise)

Albert-Nöll-Straße 1-85, Albichweg 4-5, Am Kindergarten 1-6, Am Klafelder Markt 1-21, Am Kopf 1-33, Am Sammetshain 1-55, Am Sportplatz 1-10, Amselweg 1-14, Brunnenweg 20-23, Dachsweg 1-18, Dompfaffweg 10-14b, Dr.h.c.-Karl-Barich-Straße 20, Drosselweg 1-23, Fichtenweg 4-38, Finkenweg 1-22, Fuchsweg 1-15, Ginsterweg 2-22, Goldregenweg 1-9, Hans-Böckler-Platz 2-12, Hasenweg 1-145, Hofbachstraße 2-94, Im Söntchen 1-37, Jasminweg 1, Kiefernweg 2-41, Nußbaumweg 1-6, Rehweg 1-12, Schießbergstraße 1-161, Schwarzdornweg 1-19, Sedanstraße 3-24, Sohlbachbrücke 3-169, Sohlbacher Straße 1-54, Starenweg 1-20, Tannenburgstraße 1-19, Ulmenweg 1-23, Wenschstraße 2-86, Ziegeleistraße 1-60

Wahlbezirk 6 (Geisweid-Birlenbacher Hütte, Heckenberg)

Am Grünen Hang 1-52, Am Hüttengraben 9-16, Am Kirschenbäumchen 3-50, Am Milchhof 4-11, Am Sonnenhang 1-24, Am Steinbruch 1-13, Birlenbacher Hütte 4-19, Birlenbacher Straße 1-131, Bornstraße 1-75, Breitscheidstraße 2-40, Brunnenweg 1-25, Diesterwegstraße 2-15, Eisenstraße 2-148, Friesenstraße 1-70, Fröbelstraße 2-11, Geisweider Straße 2-19, Gerberstraße 1-26, Heckenbergstraße 4-80, Hermann-Löns-Straße 2-35, Hohe Straße 1-170, Hüttenstraße 1-84, Königstraße 025-45, Kupferstraße 3-8, Ludwig-Kenter-Straße 1-57, Reckhammerstraße 1-39, Stahlstraße 1-9, Turnerstraße 2-10, Wildweg 31-41, Wilhelm-Raabe-Straße 3-37, Zeppelinstraße 2-87, Zinkstraße 1-77

Wahlbezirk 7 (Weidenau-Schneppenkauten, -Haardter Berg)

Adolf-Reichwein-Straße 4-17, Albrecht-Dürer-Straße 2-18, Am Eichenhang 1-67, Am Nordstern 6-47, Am Schneppenberg 1-16, Amalienstraße 8-14, An der Höh 1-23, Andreas-Schlüter-Straße 4-30, Balthasar-Neumann-Weg 1-19, Boschgotthardshütte 10-82, Brahmweg 1-5, Brückenstraße 1-25, Brucknerweg 1-68, Brüder-Grimm-Weg 1-7, Ernst-Barlach-Weg 2-20, Erzstraße 1-46, Ferndorfstraße 1-13, Franzstraße 8-57, Gerhart-Hauptmann-Weg 1-50, Glückaufstraße 2-54, Grube Neue Haardt 1-11, Haardtstraße 9-47, Hans-Holbein-Straße 1-11, Hans-Sachs-Weg 1-10, Hans-Thoma-Weg 2-9, Hermann-Hesse-Weg 1-8, Herrenfeldstraße 2-24, Hölderlinstraße 1-60, Im Tiergarten 9-19, Ludwigstraße 1-61, Max-Liebermann-Weg 1-5, Novalisweg 1-8, Paul-Bonatz-Straße 2-12, Robert-Schumann-Straße 2-16, Schlesierweg 2-16, Schneppenkauten 1-53, Setzer Weg 1-56, Veit-Stoß-Straße 1-36, Waldenburger Weg 1-30, Walter-Gropius-Weg 2-6, Weidenauer Straße 3-145, Wilhelm-v.-Humboldt-Platz 1-17, Zum Wildgehege 3-41

Wahlbezirk 8 (Weidenau-Meinhardt bis Waldsiedlung)

Am Kornberg 2-107, Anemonenweg 1-4, Auf dem Stein 1-40, Auf der Meinhardt 1-90, Azaleenweg 1-13, Baumschulenweg 1-50, Begonienweg 1-7, Eichlingsborn 1-10, Engsbachstraße 1-94, Gamanderweg 1-3, Geranienweg 1-4, Gladiolenweg 1-8, Hagedornweg 1-47, Hainbuchenweg 1-72, Holunderweg 1-32, Lohweg 2-41, Magnolienweg 1-4, Margeritenweg 1-8, Narzissenweg 1-4, Oberstraße 2-48, Rosa-Achenbach-Straße 1-29, Schanzenweg 3-61a, Schlehdornweg 1-74, Sichelweg 1-6, Taxusweg 1-7, Vorm Kieselstein 1-48, Waldrebenweg 16-30, Waldrebenweg 8-37, Zum Bernstein 3-32, Zum Rabenhain 2-13, Zum Söhler 2-70, Zur Alten Burg 2-37, Zur Zinsenbach 2-50

Wahlbezirk 9 (Weidenau-Zentrum, -Auf den Hütten)

Albertstraße 2-11, Am Fr.-Flender-Platz 4-6, Am Ufer 1-24, Auf dem Mühlengraben 3-12, Auf den Hütten 2a-32, Austraße 3-56, Bäckerstraße 1-13, Bahnhof Weidenau 1-7, Barbaraweg 1-210, Bismarckstraße 1-90, Breite Straße 4-38, Charlottentalstraße 1-41, Edith-Langner-Straße 1-57, Einheitsstraße 13-23, Eisbornstraße 1-21, Ernstweg 4-27, Feldstraße 1-39, Flurstraße 2-14, Formerstraße 1-53, Friedenstraße 1-67, Gärtnerstraße 1-24, Gießereistraße 9-36, Güterweg 3-34, Hammerwerk 1-3a, Hauptmarkt 12-23, Hochstraße 1-69, Hofstraße 1a-16, Industriestraße 1-14, Jahnstraße 3-54, Jung-Stilling-Straße 1-60, Köhlerweg 1-24, Münkershütten 1-10b, Obere Rolandstraße 1-10, Poststraße 1-26, Samuel-Frank-Straße 2-21, Schlosserstraße 1-14, Schmiedestraße 1-12, Siegstraße 3-197, Untere Rolandstraße 3-19, Waldhausstraße 1-22, Weidenauer Straße 142-294, Welterstraße 6-92, Zimmerstraße 1a-20

Wahlbezirk 10 (Weidenau-Dautenbach, Weidenau-Giersberg)

Ackerstraße 2-26, Am Hirschberg 1-30, Am Johannesseifen 1-49, Am Mühlenseifen 1-36a, Am Vogelsang 1-74, Batterieweg 1-31, Binnenweg 1-50, Ernst-Menne-Weg 1-7, Ewald-Rübsamen-Weg 1-12, Felsenweg 1-10, Försterstraße 1-19, Grobestraße 2-46, Hermann-Böttger-Weg 1-11, Hirzwiese 1-6, Im Hainchen 1-39, Im Kalten Born 1a-32, Känerbergstraße 1-70, Karl-Saßmann-Weg 1-33, Luisestraße 1-256, Lützwowstraße 1-42, Morgenstraße 1-33, Ringstraße 6-32, Samuel-Frank-Straße 25-59, Schülerweg 1-22, Schultestraße 1-77, Sodingenstraße 1-29, Steiler Weg 2-47, Stockweg 1-121, Talstraße 2-116, Vor der Dautenbach 1-37, Weiherstraße 1-37

Wahlbezirk 11 (Trupbach, Seelbach)

Alcher Straße 4-57, Am Bastenberg 1-41, Am Ehrenmal 1-15, Am Köppel 1-67, Am Nörchen 4-6, Am Schimmel 1-7, Am Wurmberg 1-20, Arnsbacher Weg 4-43a, Auf der Aue 2-21, Auf der Höh 2-47, Backhausweg 6-24, Bubergstraße 1-77, Bubergstraße 78-115, Buchseifen 2-42, Edelweißweg 1-69, Eichenweg 1-32, Entenweg 6-12, Falterweg 1-13, Freudenberger Straße 179-451a, Freudenberger Straße 401-671, Heisberger Weg 2-14, Heldenbacher Straße 1-19, Holzseifen 2-29, Im Alten Hoff 1-47, Im Bastenseifen 2-16, Im Hannesmännchen 1-11, Im Wolfseifen 1-70, In der Arnsbach 6-12, In der Mittelbach 1-18, In der Parbach 2-32, In der Rabelsbach 1-11, Jägerstraße 15-34, Kleeweg 1-26, Lauseicher Weg 3-12, Libellenweg 2-14, Lilienstraße 5-45, Luchsweg 1-7, Lupinenweg 6-12, Nelkenweg 2-61, Rosenweg 2-44, Scheidweg 1-28, Schelderberg 1-41, Seelbacher Weg 1-115, Stichweg 4-493, Thurnstraße 1-35, Trupbacher Straße 3-209, Tulpenweg 4-58, Unterm Schaffeld 3-33, Walzenweg 1-63, Weidenbruch 2-29, Wickersbacher Weg 1-103, Wurmbergfeld 1-17, Zum Eiskeller 2-14, Zur Freiheit 2-24

Wahlbezirk 12 (Siegen-Achenbach, Fischbacherberg teilweise)

Achenbacher Furt 1-93, Achenbacher Straße 103-231, Achenbacher Straße 273-371, Allensteiner Straße 16-23, Am Cronewaldstollen 2-12, Am Witschert 3-41, An der Waldschmiede 6-10, Bromberger Straße 1-33, Danziger Straße 1-39, Elbinger Straße 2-41, Fortunastraße 1-33, Garnisonsring 11-21, Gleiwitzer Straße 2-42, Gnesener Straße 1-55, Graf-Johann-Straße 10, Graudenzer Straße 1-7, Grenzweg 4-12, Grünberger Straße 1-46, Gubener Straße 2-29, Gustav-Reh-Straße 1-40, Hatzfeldstraße 3-52, Haubergstraße 4-62, Heidenbergstraße 1-80, Holdinghausenweg 3-6, Hubacher Weg 1-100, Im Langenseifen 2-61, Im Samelsfeld 1-93, Im Wiesengrund 1-77, In der Engsbach 1-73, In der Großenbach 1-46, Kolberger Straße 2-174, Königsberger Straße 1-42, Kösliner Straße 3-6, Krumme Driesch 1-5, Küstriner Straße 3-19, Landsberger Straße 1-20, Laubaner Straße 1-14, Memeler Straße 1-45, Muldenweg 2-13, Nerzweg 5-6, Posener Straße 1-63, Seelbergstraße 1-41, Sorauer Straße 2-39, Stargarder Straße 1-15, Stettiner Straße 1-27, Steuberweg 7-37, Thüringer Straße 4-25, Tilsiter Straße 1-20, Wildgrund 3-17, Ypernstraße 89-163

Wahlbezirk 13 (Numbach, Hermelsbach, Fischbacherberg teilweise)

Achenbacher Straße 1-79, Am Alten Stadtplatz 6a-6a, Am Fichtenhang 6-16a, Am Kulmberg 1-18, Am Stadtwald 1-49, Am Südhang 11-37, Am Ziegenberg 1-19, An den Drei Pfosten 4-84, An der Alche 5-35, Auf der Schemscheid 2-64, Breslauer Straße 2-35, Ehlersstraße 1-25, Ernst-Bach-Straße 1-38, Fischbacherbergstraße 2-38, Friedrich-Ebert-Straße 1-32, Friedrich-Friesen-Straße 1-72, Glatzer Straße 1-23, Goerdelerstraße 1-10, Görlitzer Platz 1-11, Hirschberger Straße 4-34, Hirtenkamp 1-27, Hubertusweg 1-106, Im Stummefeld 1-54, In der Heinbach 2, In der Weidenbach 1-8, Johanneshütte 1-67, Liegnitzer Straße 9-104, Margarete-Lenz-Straße 2-16, Numbachstraße 3-164, Schützenstraße 1-98, Schweriner Straße 1-30, Steubenstraße 2-23, Walter-Flex-Straße 1-4, Weststraße 1-41, Ypernstraße 1-44, Ypernstraße 138-210

Wahlbezirk 14 (Wellersberg, Charlottental, Sieghütte)

Am Hang 1-12, An der Allee 1-22, Arndtstraße 6-21, Baumstraße 6-14, Benzstraße 4-6, Bismarckstraße 93-98, Blauwunderstraße 1-13, Blücherstraße 2-68, Brunnengasse 3-6, Charlotte-Petersen-Straße 4-23, Daimlerstraße 4-120, Erich-Pachnicke-Straße 1-16, Ernstweg 29-44, Fölzerstraße 2-9, Freudenberger Straße 9-79, Gießereistraße 8-24, Goethestraße 1-18, Haardtchenstraße 2-41, Hagener Straße 2-140, Haroldstraße 4-33, Herderstraße 2-35, Hermelsbacher Weg 2-117, Hofgutstraße 1-21, Im Charlottental 2-28, In der Hofwiese 1-17, In der Hüttenwiese 2-30a, In der Sieghütte 5-12, Kleiststraße 7-45, Klopstockstraße 2-12, Köpfchenstraße 1-55, Körnerstraße 1-22, Moltkestraße 3-10, Oberstruthstraße 6-45, Roonstraße 1-19, Rubensstraße 1-28, Saarbrücker Straße 2-22, Schillerstraße 1-19, Sieghütter Hauptweg 3-161, Siegufer 6-28, Spritzenhausgasse 2-71, Tiergartenstraße 1-77, Tiergartenstraße 85-166, Wellersbergstraße 6-73d, Welterstraße 1-73, Wielandstraße 2-28

Wahlbezirk 15 (Siegen-Friedrichstraße, -Bahnhof, -Giersberg teilweise)

Albertus-Magnus-Straße 1-33, Am Bahnhof 2-39, Am Siegsteg 4-5, Auf dem Sand 1-11, Badstraße 1-16, Bahnhofstraße 1-148, Brüder-Busch-Straße 1-3, Elisabethstraße 1-15, Emilianstraße 7-80, Europastraße 1-21, Friedrichstraße 1-135, Fürst-Johann-Moritz-Straße 1-22, Giersbergstraße 1-74, Grafestraße 3-21, Gustav-von-Mevissen-Straße 1-125, Harkortstraße 1-48, Heeserstraße 8-56, Hohler Weg 1-78, Juliusstraße 4-19, Kampenstraße 4-83, Keilstraße 1-10, Koblenzer Straße 1-24, Marienstraße 1-4, Morleystraße 1-53, Mühlengrabenstraße 1-15, Nordstraße 1-45, Reuschstraße 2-20, Sandstraße 1-138, Sandstraße 149-173, Schlämmchen 2-43, St.-Michael-Straße 2-37, Steinstraße 2-73, Treppenweg 2-6, Vinckestraße 2-65, Von-Galen-Straße 2-10, Welterstraße 55

Wahlbezirk 16 (Siegen-Altstadt bis Spandauer Straße)

Alte Poststraße 3-32, Altenhof 1-51, Am Lohgraben 1-65, Axeswende 1-9, Barstewende 1-6, Bickenerwende 1-35, Burgstraße 2-50, Donzenbachstraße 4-41, Eckgasse 1-27, Flurenwende 4-20, Grabenstraße 6-45, Hainer Weg 8b-60, Hainstraße 2-77, Häutebachweg 2-26, Hermannstraße 2-100, Hinter der Marienkirche 2-12, Hinterstraße 5-76, Hirtengasse 1-2, Höhstraße 2-45, Hundgasse 6-44, Kaute 6, Kohlbettstraße 2-65, Kölner Straße 1-62, Kölner Tor 1-16, Kornmarkt 2-34, Lämmergasse 1-16, Löhrstraße 2-226, Marburger Straße 2-45, Marburger Tor 1-37, Markt 1-57, Mauerstraße 2-21, Neumarkt 1-11, Obere Metzgerstraße 2-47, Obergraben 025-45, Oranienstraße 5-27, Pfarrstraße 4-10, Schlossergasse 2-6, Siegbergstraße 2-73, Untere Metzgerstraße 2-59, Unterhainweg 2-46

Wahlbezirk 17 (Eintracht, Hammerhütte, Siegerlandhalle, Rosterberg teilweise)

Adolf-Wagner-Straße 1-15, Ählstraße 1-42, Berliner Straße 39-40, Bethausweg 2, Buschweg 1-17, Charlottenstraße 1-51, Corvinusstraße 12-48, Damaschkestraße 1-76, Donnerscheidstraße 2-45, Effertsufer 3-106, Eintrachtstraße 1-15, Eiserfelder Straße 3-206a, Emmaweg 2-9, Friedrich-List-Straße 2-8, Gläserstraße 12-60, Gläserstraße 63-136, Gläserswende 1-44, Grube Hohe Grethe 4-25, Hammerstraße 1-11, Jakob-Heinzerling-Straße 1-7, Kirchweg 8-110, Leystraße 1-14, Parkstraße 1-14, Peter-Paul-Straße 1-13, Philippshoffnung 1-17, Ploenniesstraße 1-10, Rabenflugstraße 1-29, Rosterstraße 6-65, Rosterstraße 60-149, Schlachthausstraße 1-95, Sternweg 1-6, Stöckerstraße 1-50, Tannenbergsstraße 2-28, Tillmann-Siebel-Straße 1-12, Tillmann-Stolz-Straße 2-35, Von-Gericke-Straße 1-12, Wiesenstraße 1-95, Wilhelm-Münker-Straße 1-11, Ziegelwerkstraße 14-75

Wahlbezirk 18 (Winchenbach, Oberer Rosterberg)

Agnesenhof 1-15, Ählkopf 1-36, Ahornweg 1-11, Albert-Richartz-Straße 1-77, Am Buxbaum 1-27, Am Schieferberg 5-40, An der Sommerseite 16-30, Anton-Delius-Straße 1-69, Eichendorffweg 3-12, Fischerweg 3-15, Freystraße 4-24, Hambergstraße 61-93, Hermann-Klaas-Straße 1-68, In der Leimbach 11, In der Minnerbach 15-21, In der Winchenbach 1-67, In der Winchenbach 36-107, Kolbeweg 6-12, Leimbachstraße 16-280, Lessingstraße 1-59, Mörikestraße 5-93, Oechelhaeuserstraße 4-48, Paul-Fickeler-Weg 1-68, Radschläfe 1-42, Rosterstraße 156-211, Salzmannweg 7-33, Schenkstraße 4-24, Uhlandstraße 2-38, Uhlandstraße 39-70, Virchowstraße 10-47, Wichernstraße 2-48, Wilhelm-Steinseifer-Weg 6-26

Wahlbezirk 19 (Fludersbach teilweise, Häusling bis Spandauer/ Frankfurter Straße)

Am Hamerich 1-32, Am Lohgraben 30-57, Am Mittelberg 14-20, Am Schleifmühlchen 2-8, Am Schwarzen Barth 2-98, Auf der Hohenfuhr 1-46, Calvinstraße 1-16, Dr.-Ernst-Straße 1-66, Frankfurter Straße 1-95, Friedrich-Wilhelm-Straße 126-269, Fürst-Bülow-Straße 1-35, Gerbereiweg 3-10, Hambergstraße 1-88, Hans-Kruse-Straße 2-53, Häuslingstraße 1-45, In der Flur 1-17, Koblenzer Straße 29-188, Leimbachstraße 4-12, Löhrtor 1-26, Melanchthonstraße 1-61, Schnabelstraße 1-6, Seilereiweg 6-19, Spandauer Straße 1-58, St.-Johann-Straße 1-30, Unter d. Klingelschacht 1-73

Wahlbezirk 20 (Lindenberg, Fludersbach teilweise)

Am Lausbecher 1-45, Braunfelser Straße 1-53, Büdinger Straße 2-13, Butzbacher Straße 2-36, Dillenburg Straße 22-89, Fludersbach 2-236, Frankfurter Straße 261-261, Frankfurter Straße 90-170, Friedberger Straße 2-36, Friedrich-Wilhelm-Straße 2-125, Gießener Straße 9-102, Haigerer Straße 2-50, Herborner Weg 2-21, Homburger Straße 2-42, Idsteiner Straße 1-36, Limburger Straße 2-40, Mathiasweg 2-51, Nauheimer Straße 2-36, Usinger Straße 2-14, Vilbeler Weg 2-52, Weilburger Straße 4-32, Westerwaldstraße 43-67, Wetzlarer Straße 2-132, Wiesbadener Straße 2-36, Würgendorfer Straße 1-25

Wahlbezirk 21 (Siegen-Hain, Marienborner Straße, Wittgensteiner Straße teilweise)

Adolfstraße 5-20, Am Galgenberg 2-69, Am Jähen Hain 2-39, Anna-Helenen-Straße 1-11, Auf der Maibras 1-17, Auf der Wellersche 1-12, Banfer Weg 2-14, Bleichweg 4-44, Blumenstraße 1-15, Brüderweg 1-62, Brüderweg 63-254, Bürbacher Weg 1-186, Erndtebrücker Straße 6-26, Feudinger Weg 3-56, Goldener Spiegel 1-20, Gottwerthstraße 1-11, Hainer Hütte 6-23, Hessische Straße 1-15, Hüttengrabenweg 5-41, Im Marienbörnchen 1-6, Im Neuenhof 1-68, Im Süßen Kampen 1-38, Knopsstraße 1-18, Marienborner Straße 3-263, Max-Planck-Straße 1-43, Münterweg 1-387, Nassauische Straße 6-76, Oberlinstraße 5-42a, Oststraße 2-45, Panthöferweg1 Rathenaustraße 2-46, Schloßblick 5-89, Siemensstraße 1-54, Südstraße 2-16, Theodor-Noa-Straße 2-26, Unter den Weiden 1-5, Volnsberger Weg 2-22, Wallgrabenstraße 4-6, Weinligstraße 1-36, Weißbachweg 1-15, Weißtalstraße 1-8, Wittgensteiner Straße 2-66, Zwischenweg 4-24

Wahlbezirk 22 (Giersberg teilweise, Bürbach)

Alter Wassergang 1-36, Am Bill 1-4, Am Mühlenseifen 38-61, Am Sender 11-36, Auf dem Grümmel 1-22, Auf der Wege 1-16, Berleburger Straße 1-70, Biedenkopfer Straße 1-44, Edith-Langner-Straße 58-99, Falkstraße 1-90, Fürst-Richard-Straße 4-34, Gagernstraße 3-25, Giersbergstraße 78-220, Grobestraße 43-65, Hainbornstraße 1-70, Hardenbergstraße 1-86, Hermelinweg 1-23, Hinter dem Wäldchen 1-8, Hohgartenstraße 2-58, Im Gründelchen 8-24, Im Höfchen 3-18, Im Wiesengarten 4-12, In der Dell 2-20, Kohlenweg 2-20, Kolpingstraße 3-58, Laaspher Straße 1-60, Leineweberstraße 1-43, Meilerstraße 2-81, Obere Dorfstraße 1-156, Riegelwiese 1-12, Rüntestraße 2-58, Sassenweg 3-37, Silberfuchs 1-44, Spiesweg 1-13, Tiefenbacher Straße 2-3, Turnhallenweg 6-10, Unter dem Hölzchen 3, Untere Dorfstraße 1-167, Wallauer Weg 1-114, Wittgensteiner Straße 68-132, Zur Dicken Eiche 1-8

Wahlbezirk 23 (Kaan-Marienborn, Volnsberg, Breitenbach, Feuersbach)

Am Arnold 4-41, Am Breitenbach 1-100, Am Brünkel 1-29, Am Ellenberg 2-44, Am Hasengarten 4-25, Am Hümburg 1 Am Langen 1-139, Am Nochen 1-21, Am Rain 1-19, Am Steinwald 13-19, Amselhof 1-10, An der Mocke 1-32, Assbergstraße 17-21, Auf dem Tillmes 4-6, Auf der Kohlbraas 2-16, Auf der Ley 2-25, Augärtenstraße 5-17, Birkenhof 1-2, Blumertsfeld 1-36, Brauereistraße 2-18, Breitenbacher Straße 1-86, Breitenbacher Straße 301-399, Bremerlingweg 1-45, Brüderweg 229-266, Dammweg 5-9, Deuzer Straße 211-279, Eichhörnchenweg 1-32, Eisenhüttenstraße 1-29, Enzianweg 1-9, Ferdinandstraße 1-25, Föhrenweg 1-31, Forststraße 1-36, Grimbergstraße 7-35, Grube Mocke1 Gustav-Gontermann-Weg 2-35, Gustavstraße 1-76, Haselwiese 2-11, Hauptstraße 1-103, Hauptstraße 100-150, Heidehofweg 6-10, Henkelwehr 2-17, Hinterste Gärten 4-8, Höhenweg 1-47, Im Freienfeld 15-22, Im Schockhain 1-13, Im Steingarten 2-38, In der Feuersbach 14-19, In der Hellenbach 1-7, In der Steinwiese 20-101, Johann-Friedr.-Bender-Weg 10-29, Käner Straße 12, Kapellenstraße 2-25, Karlstraße 1-19, Kichtaler Weg 20-110, Kirlestraße 3-44, Kohrweg 1-200, Krähenweg 1-10, Kranichweg 1-34, Ladestraße Siegen-Ost 3-30, Lindenbergstraße 1-33, Löhcheswald 1-28, Lohhain 4-21, Lüsbergstraße 3-100, Netphener Straße 5-73, Ober dem Feldgarten 2-13, Ober den Eichen 5-13, Quellenweg 4-20, Rabenhainstraße 25-148, Raiffeisenstraße 1-31, Rappenweiher 2-12, Rebhuhnweg 6-75, Rehbachstraße 4-94, Rinzenbergstraße 10-31, Rödger Straße 1-104, Rotdornweg 1-14, Sanddornweg 1-6, Schlehenweg 2-16, Schnepfenweg 4-17, Sonnenhof1 Steilstraße 2-8, Stürbergstraße 1-44, Theodorstraße 1-22, Ulrich-Neeb-Straße 5-23, Unter dem Walde 1-13, Unter der Eremitage 1-20, Unter der Ley 3-30, Vor dem Steinchen 20-22, Weberstraße 2-18, Weißdornweg 3-8, Zeisigweg 4-10

Wahlbezirk 24 (Oberschelden, Gosenbach)

Am Bienenhang 5-18, Am Eisernen Keil 1-35, Am Findling 1-9, Am Gewende 1-16, Am Grünen Löwen 1-25, Am Honigsmund 1-62, Am Johannesberg 2-42, Am Rosengarten 2-61, Am Schmiedeberg 1-28, Am Schmitzenberg 1-10, Am Schönen Berg 1-20, Am Siegenberg 1-26, Am Stein 2-88, Am Tredenbergr 0-24, Am Winkel 1-48, Am Winterberg 3-9, Arbeitsschlade 3-10, Asselbachswald 2-10, Auf der Alm 1-52, Auf der Kunst 1-28, Auf der Schlade 2-16, Buschelder Weg 1-15a, Denkmalsweg 1-35, Dorfwiese 4-25, Freisberger Weg 1-35, Friedhofstraße 2-81, Fritzseifen 1-11, Gassengarten 2-13, Giebelwaldstraße 1-10, Glockengasse 2-6, Gosenbacher Hütte 1-76, Gosenbacher Straße 1-48, Grobenhain 1-10, Grube Henriette 1-16, Grube Storch 2-6, Haffweg 1-34, Hämmerlingstraße 3-8, Heinrich-Hebel-Straße 049-279, Im Boden 3-51, Im Heidenbaum 1-15, Im Siedlerfeld 1-11, Johannes-Spies-Straße 1-33, Keppelscher Hof 14-36, Kniewiesenstraße 1-58, Kreuzberg 2-28, Kurze Straße 1-18a, Letteweg 4-14, Lurzenbacher Straße 1-61, Maiweg 1-29, Masurenweg 1-6, Oberschelder Straße 1-54, Oberschelder Straße 57-200, Otto-Krasa-Weg 2-5, Pingeweg 3-13, Schachtweg 2-95, Scheldebachstraße 1-40, Schieferbühl 1-15, Schrenker Feld 33-65, Siegener Straße 1-120, Stadtweg 1-8, Unterm Lindchen 2-8, Vor der Hohler 1-29, Weiherwiese 6-10, Weißer Hirsch 1-16, Wildenburger Hof 0-35, Wilhelm-Siebel-Weg 4-16

Wahlbezirk 25 (Niederschelden)

Albert-Schweitzer-Straße 1-12, Am Anger 1-11, Am Gosenbach 23-25, Am Hubenwald 1-15, Am Siegdamm 1-8, An der Dampfmühle 1-15, Auf der Burg 1-32, Bogenstraße 2-90, Bühlstraße 54-172, Charlottenhütte 2-50, Felsenbachstraße 1-28, Fichtestraße 4-8, Fuchskaute 3-6, Gorch-Fock-Straße 3-9, Haldenweg 1-32, Haspelweg 1-19, Heinrichstraße 3-52, Hohlsteinstraße 1-14, Höllenwaldstraße 102-115, Höllenwaldstraße 3-163, Hubenfeldstraße 2-76, Im Drottental 3-139, In der Felsenbach 1-11, In der Wolfskaute 1-6, Jakobstraße 1-12, Johannesstraße 2-27, Kirchberg 2-31, Knesberich 4-26, Lambarenweg 1-18, Leibnizstraße 1-12, Maccostraße 1-92, Morgenröthe 1-35, Mühlenfeld 1-7, Rittergasse 1-27, Schürfweg 4-18, Siegtalstraße 102-220, Striegelborn 1-25, Talblick 2-35, Tunnelstraße 1-6, Unter der Burg 2-18, Waldstraße 1-128, Wartestraße 1-49, Wehrstraße 1-32, Zeil 2-45, Ziegelbrennerstraße 6-36, Zum Pocheweiher 11-21, Zur Schönen Aussicht 1-23

Wahlbezirk 26 (Dreisbach, Hengsbach)

Alfred-Delp-Straße 2-18, Alte Eisenstraße 2-11, Alte-Dreisbach-Straße 3-55, Am Dreesch 1-7, Am Eichert 1-32b, Am Eichert 36-70, Am Ginsterhang 4-128, Am Rothenberg 3-67, Beethovenstraße 1-47, Bergmannsweg 3-50, Bonhoefferstraße 1-37, Bonifatiusweg 1-14, Brandzecher Weg 1-37, Eiserfelder Straße 28a-240, Flußbergstraße 1-72, Grabettstraße 112-162, Heinrich-Schütz-Straße 1-61, Hengsbachstraße 2-158, Höllenwaldstraße 8-49, Jakobusstraße 1-11, Karl-Barth-Straße 13-30, Karl-Barth-Straße 3-11, Mahlscheid 1-37, Martin-Luther-Straße 1-78, Martin-Luther-Straße 2b-2b, Mittelweg 1-42, Mozartstraße 1-51, Oberer Hengsbacher Weg 1-102, Pützhorn1 Schubertstraße 1-42, Waldesruh 1-40, Zur Malsch 4-23

Wahlbezirk 27 (Eiserfeld-Zentrum, Tretenbach, Gilberg)

Am Eisernbach 2-10, Am Hengsberg 1-41, Am Schlehdorn 1-10, An der Siegtalbrücke 2-22, An der Steinlücke 1-40, Auf der Gasse 1-58, Bielfeld 1-33, Brombeerweg 8-12, Bühlstraße 1-65, Eichertstraße 1-18a, Eisenhutstraße 1-55, Eiserfelder Straße 261-427, Eiserfelder Straße 404-474, Eiserntalstraße 1-35, Feenweg 1-75, Freiheitsstraße 2-28, Gartenstraße 1-39, Gartenstraße 24-425, Gilbergstraße 1-95, Grabettstraße 1-110, Heckenrosenweg 1-112, In der Enke 2-39, Lindenstraße 2-26, Marktplatz 1-16, Mühlenstraße 1-32, Nachtigallweg 1-98, Reinhold-Forster-Weg 5-35, Schiefer Weg 1-2, Siegtalstraße 1-125a, Sinnerbach 2-19, Tretenbach 2-32, Zum Obstgarten 1-42

Wahlbezirk 28 (Eiserfeld-Hundsberg, Hubach)

Am Felsen 7-15, Am Freibad 1-11, Am Neuen Feld 2-18, Am Richerfeld 8-12, Am Siegenstein 2-66, Am Weinberg 1-34, Birkenweg 1-77, Carl-Dresler-Straße 2-45, Christinenweg 7-17, Echostraße 1-14, Ed.-Schneid.-Davids-Straße 1-104, Eisenzecher Zug 15-154, Eiserntalstraße 37-126, Freiengründer Straße 1-240, Helsbachstraße 1-99, Hundsbergstraße 4-118, Im Runden Wieschen 10-11, In der Hubach 2-67, Joh.-Henr.-Graf-Straße 2-54, Kaiserschacht 1-27, Karl-Hartmann-Straße 11-42, Lindenstraße 1-149, Siegensteinkamm 1-37, Stollenweg 1-7, Talsbachstraße 1-59, Wiedthalstraße 1-23, Wilhelmstraße 1-83, Zwergweg 4-10

Wahlbezirk 29 (Kohlenbach, Eiserfelder Hütte, Eisern)

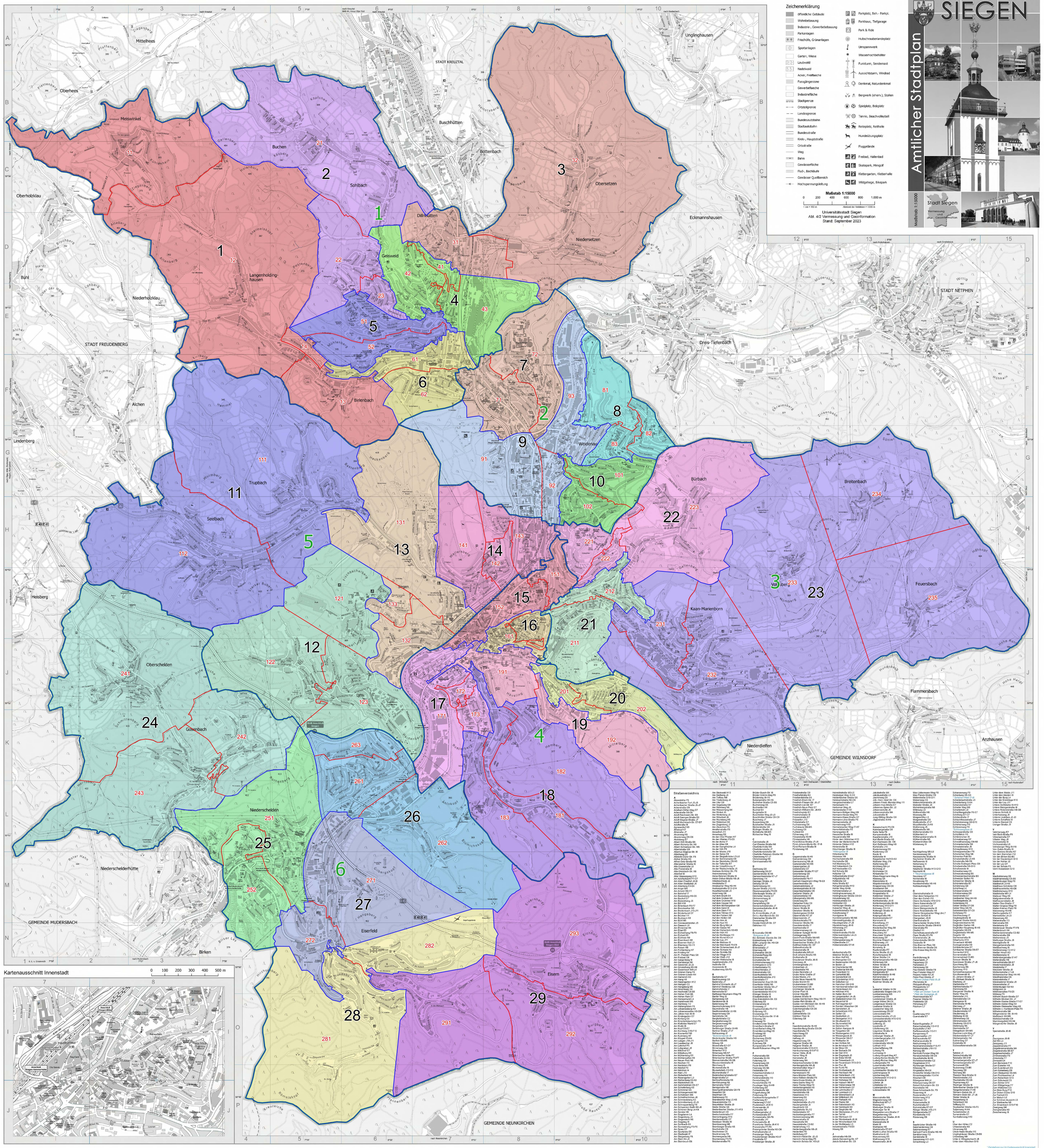
Am Brandweiher 1-14, Am Brüderbund 2-22, Am Eichholz 1-10, Am Gensberge 1-12, Am Kramerhof 1-6, Am Schlangenwald 1-31, Am Spies 1-37, Am Tiefbau 3-17, Auf dem Groben 1-8, Auf dem Heuper 1-82, Auf den Feldern 2-14, Eiserfelder Hütte 1-211, Eisernhardt 1, Eiserntalstraße 115-273, Eiserntalstraße 327-564, Eiserntalstraße 393-405, Giesenbachstraße 1-30, Grummetwiese 1-6, Gußweg 1-18, Haferrain 1-5, Heuperstraße 1-27, In den Hüffeln 1-13, In der Bitze 1-22, In der Kohlenbach 3-43, In der Peeke 1-42, In der Seimbach 1-16, In der Tal 1-9, In der Wehbach 2-61, Kalmbergstraße 1-23, Knappenweg 15-59, Michelsbergstraße 1-25, Obersdorfer Straße 1-14, Ostlandstraße 1-67, Rensbachstraße 1-33, Rinsdorfer Straße 1-64, Ritschert 1-17, Schmelzerweg 2-16, Schmidthainsweg 1-35, Schorsch Weg 2-25, Schulstraße 1-101, Stimmerweg 1-59, Stimmerwiese 4-23, Unionsweg 1-15, Waldhaus Schränke1 Weisgerberstraße 2-33, Wolfsbach 1-988, Zur Waldzeche 18-93

Siegen, 16. Februar 2025

Der Wahlleiter

gez.

Wolfgang Cavelius
I. Beigeordneter



Zeichenerklärung

- Offentliche Gebäude
- Wohnbebauung
- Industrie-, Gewerbebebauung
- Parkplätze, Grünanlagen
- Sportanlagen
- Gärten, Weiden
- Laubwälder
- Nadelwälder
- Acker, Freizeitanlagen
- Kunstbauten
- Gewerbebebauung
- Industriebebauung
- Stadtgrenze
- Ordnungsgrenze
- Ländergrenze
- Bundesautobahn
- Bundesstraße
- Ordnungsstraße
- Weg
- Bahn
- Gewässerfläche
- Fluß, Bäche
- Gewässer Quellbereich
- Hochspannungsführung
- Parkplatz, Behälterparkplatz
- Parkhaus, Tiefgarage
- Park & Ride
- Hubschrauberlandeplatz
- Umspannwerk
- Wassermotorturbinen
- Funkturm, Sendemast
- Denkmal, Naturdenkmal
- Bergwerk (ehem.), Stollen
- Spektakel, Bolzplatz
- Tennis, Beachvolleyball
- Reitplatz, Reithalle
- Hundeübungsplatz
- Flugfeld
- Freibad, Hallenbad
- Skulpturpark, Mingsplatz
- Waldgarten, Hofgarten
- Waldpflege, Biotop

SIEGEN

Amtlicher Stadtplan

Maßstab 1:15000

Universität Stadt Siegen

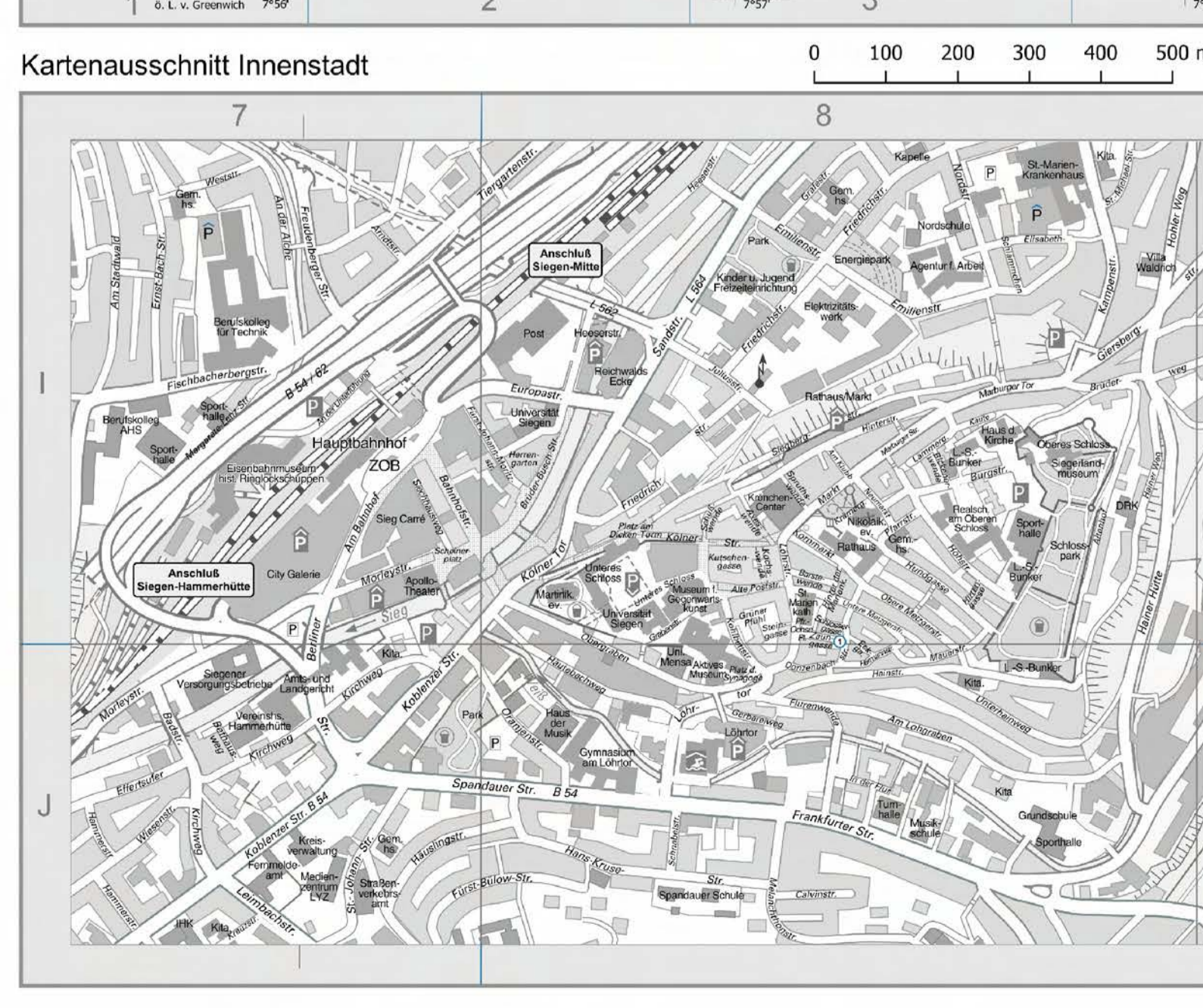
AMZ 42 Vermessung und GeoInformation

Stand: September 2023

Stadt Siegen

Vermessung

GeoInformation



<p>Strassenverzeichnis</p> <p>Am Dieckhof 113 Am Dieckhof 114 Am Dieckhof 115 Am Dieckhof 116 Am Dieckhof 117 Am Dieckhof 118 Am Dieckhof 119 Am Dieckhof 120 Am Dieckhof 121 Am Dieckhof 122 Am Dieckhof 123 Am Dieckhof 124 Am Dieckhof 125 Am Dieckhof 126 Am Dieckhof 127 Am Dieckhof 128 Am Dieckhof 129 Am Dieckhof 130 Am Dieckhof 131 Am Dieckhof 132 Am Dieckhof 133 Am Dieckhof 134 Am Dieckhof 135 Am Dieckhof 136 Am Dieckhof 137 Am Dieckhof 138 Am Dieckhof 139 Am Dieckhof 140 Am Dieckhof 141 Am Dieckhof 142 Am Dieckhof 143 Am Dieckhof 144 Am Dieckhof 145 Am Dieckhof 146 Am Dieckhof 147 Am Dieckhof 148 Am Dieckhof 149 Am Dieckhof 150 Am Dieckhof 151 Am Dieckhof 152 Am Dieckhof 153 Am Dieckhof 154 Am Dieckhof 155 Am Dieckhof 156 Am Dieckhof 157 Am Dieckhof 158 Am Dieckhof 159 Am Dieckhof 160 Am Dieckhof 161 Am Dieckhof 162 Am Dieckhof 163 Am Dieckhof 164 Am Dieckhof 165 Am Dieckhof 166 Am Dieckhof 167 Am Dieckhof 168 Am Dieckhof 169 Am Dieckhof 170 Am Dieckhof 171 Am Dieckhof 172 Am Dieckhof 173 Am Dieckhof 174 Am Dieckhof 175 Am Dieckhof 176 Am Dieckhof 177 Am Dieckhof 178 Am Dieckhof 179 Am Dieckhof 180 Am Dieckhof 181 Am Dieckhof 182 Am Dieckhof 183 Am Dieckhof 184 Am Dieckhof 185 Am Dieckhof 186 Am Dieckhof 187 Am Dieckhof 188 Am Dieckhof 189 Am Dieckhof 190 Am Dieckhof 191 Am Dieckhof 192 Am Dieckhof 193 Am Dieckhof 194 Am Dieckhof 195 Am Dieckhof 196 Am Dieckhof 197 Am Dieckhof 198 Am Dieckhof 199 Am Dieckhof 200</p>	<p>Am Dieckhof 201 Am Dieckhof 202 Am Dieckhof 203 Am Dieckhof 204 Am Dieckhof 205 Am Dieckhof 206 Am Dieckhof 207 Am Dieckhof 208 Am Dieckhof 209 Am Dieckhof 210 Am Dieckhof 211 Am Dieckhof 212 Am Dieckhof 213 Am Dieckhof 214 Am Dieckhof 215 Am Dieckhof 216 Am Dieckhof 217 Am Dieckhof 218 Am Dieckhof 219 Am Dieckhof 220 Am Dieckhof 221 Am Dieckhof 222 Am Dieckhof 223 Am Dieckhof 224 Am Dieckhof 225 Am Dieckhof 226 Am Dieckhof 227 Am Dieckhof 228 Am Dieckhof 229 Am Dieckhof 230 Am Dieckhof 231 Am Dieckhof 232 Am Dieckhof 233 Am Dieckhof 234 Am Dieckhof 235 Am Dieckhof 236 Am Dieckhof 237 Am Dieckhof 238 Am Dieckhof 239 Am Dieckhof 240 Am Dieckhof 241 Am Dieckhof 242 Am Dieckhof 243 Am Dieckhof 244 Am Dieckhof 245 Am Dieckhof 246 Am Dieckhof 247 Am Dieckhof 248 Am Dieckhof 249 Am Dieckhof 250 Am Dieckhof 251 Am Dieckhof 252 Am Dieckhof 253 Am Dieckhof 254 Am Dieckhof 255 Am Dieckhof 256 Am Dieckhof 257 Am Dieckhof 258 Am Dieckhof 259 Am Dieckhof 260 Am Dieckhof 261 Am Dieckhof 262 Am Dieckhof 263 Am Dieckhof 264 Am Dieckhof 265 Am Dieckhof 266 Am Dieckhof 267 Am Dieckhof 268 Am Dieckhof 269 Am Dieckhof 270 Am Dieckhof 271 Am Dieckhof 272 Am Dieckhof 273 Am Dieckhof 274 Am Dieckhof 275 Am Dieckhof 276 Am Dieckhof 277 Am Dieckhof 278 Am Dieckhof 279 Am Dieckhof 280 Am Dieckhof 281 Am Dieckhof 282 Am Dieckhof 283 Am Dieckhof 284 Am Dieckhof 285 Am Dieckhof 286 Am Dieckhof 287 Am Dieckhof 288 Am Dieckhof 289 Am Dieckhof 290 Am Dieckhof 291 Am Dieckhof 292 Am Dieckhof 293 Am Dieckhof 294 Am Dieckhof 295 Am Dieckhof 296 Am Dieckhof 297 Am Dieckhof 298 Am Dieckhof 299 Am Dieckhof 300</p>	<p>Am Dieckhof 301 Am Dieckhof 302 Am Dieckhof 303 Am Dieckhof 304 Am Dieckhof 305 Am Dieckhof 306 Am Dieckhof 307 Am Dieckhof 308 Am Dieckhof 309 Am Dieckhof 310 Am Dieckhof 311 Am Dieckhof 312 Am Dieckhof 313 Am Dieckhof 314 Am Dieckhof 315 Am Dieckhof 316 Am Dieckhof 317 Am Dieckhof 318 Am Dieckhof 319 Am Dieckhof 320 Am Dieckhof 321 Am Dieckhof 322 Am Dieckhof 323 Am Dieckhof 324 Am Dieckhof 325 Am Dieckhof 326 Am Dieckhof 327 Am Dieckhof 328 Am Dieckhof 329 Am Dieckhof 330 Am Dieckhof 331 Am Dieckhof 332 Am Dieckhof 333 Am Dieckhof 334 Am Dieckhof 335 Am Dieckhof 336 Am Dieckhof 337 Am Dieckhof 338 Am Dieckhof 339 Am Dieckhof 340 Am Dieckhof 341 Am Dieckhof 342 Am Dieckhof 343 Am Dieckhof 344 Am Dieckhof 345 Am Dieckhof 346 Am Dieckhof 347 Am Dieckhof 348 Am Dieckhof 349 Am Dieckhof 350 Am Dieckhof 351 Am Dieckhof 352 Am Dieckhof 353 Am Dieckhof 354 Am Dieckhof 355 Am Dieckhof 356 Am Dieckhof 357 Am Dieckhof 358 Am Dieckhof 359 Am Dieckhof 360 Am Dieckhof 361 Am Dieckhof 362 Am Dieckhof 363 Am Dieckhof 364 Am Dieckhof 365 Am Dieckhof 366 Am Dieckhof 367 Am Dieckhof 368 Am Dieckhof 369 Am Dieckhof 370 Am Dieckhof 371 Am Dieckhof 372 Am Dieckhof 373 Am Dieckhof 374 Am Dieckhof 375 Am Dieckhof 376 Am Dieckhof 377 Am Dieckhof 378 Am Dieckhof 379 Am Dieckhof 380 Am Dieckhof 381 Am Dieckhof 382 Am Dieckhof 383 Am Dieckhof 384 Am Dieckhof 385 Am Dieckhof 386 Am Dieckhof 387 Am Dieckhof 388 Am Dieckhof 389 Am Dieckhof 390 Am Dieckhof 391 Am Dieckhof 392 Am Dieckhof 393 Am Dieckhof 394 Am Dieckhof 395 Am Dieckhof 396 Am Dieckhof 397 Am Dieckhof 398 Am Dieckhof 399 Am Dieckhof 400</p>
----------------------------------------------------------------------------------------------------------------------------------------------------------------------------------------------------------------------------------------------------------------------------------------------------------------------------------------------------------------------------------------------------------------------------------------------------------------------------------------------------------------------------------------------------------------------------------------------------------------------------------------------------------------------------------------------------------------------------------------------------------------------------------------------------------------------------------------------------------------------------------------------------------------------------------------------------------------------------------------------------------------------------------------------------------------------------------------------------------------------------------------------------------------------------------------------------------------------------------------------------------------------------------------------------------------------------------------------------------------------------------------------------------------------------------------------------------------------------------------------------------------------------------------------------------------------------------------------------------------------------------------------------------------------------------------------------------------------------------------------------------------------------------------------------------------------------------------------------------------------	------------------------------------------------------------------------------------------------------------------------------------------------------------------------------------------------------------------------------------------------------------------------------------------------------------------------------------------------------------------------------------------------------------------------------------------------------------------------------------------------------------------------------------------------------------------------------------------------------------------------------------------------------------------------------------------------------------------------------------------------------------------------------------------------------------------------------------------------------------------------------------------------------------------------------------------------------------------------------------------------------------------------------------------------------------------------------------------------------------------------------------------------------------------------------------------------------------------------------------------------------------------------------------------------------------------------------------------------------------------------------------------------------------------------------------------------------------------------------------------------------------------------------------------------------------------------------------------------------------------------------------------------------------------------------------------------------------------------------------------------------------------------------------------------------------------------------------------------------------------------------------------------------------------------------------------------------------------------------------------------------------------------------------------------------------------------------------	------------------------------------------------------------------------------------------------------------------------------------------------------------------------------------------------------------------------------------------------------------------------------------------------------------------------------------------------------------------------------------------------------------------------------------------------------------------------------------------------------------------------------------------------------------------------------------------------------------------------------------------------------------------------------------------------------------------------------------------------------------------------------------------------------------------------------------------------------------------------------------------------------------------------------------------------------------------------------------------------------------------------------------------------------------------------------------------------------------------------------------------------------------------------------------------------------------------------------------------------------------------------------------------------------------------------------------------------------------------------------------------------------------------------------------------------------------------------------------------------------------------------------------------------------------------------------------------------------------------------------------------------------------------------------------------------------------------------------------------------------------------------------------------------------------------------------------------------------------------------------------------------------------------------------------------------------------------------------------------------------------------------------------------------------------------------------------